

AQUARIUS

EGYSUGARAS VÍZMÉRŐ



ALKALMAZÁSI TERÜLET

Az AQUARIUS egysugaras vízmérő egyéni hideg- és melegvíz fogyasztások (egységesen 0,1 ... 90°C) mérésére szolgál jellemzően társasházi lakásokban. MID hitelesített, metrológiai paraméterei R80 szerintiek, emellett a statikus mágneses mező elleni védeltsége is nagyobb az előírtnál. Moduláris felépítésű, így akár utólagosan is ellátható IZAR RC 868 I/H kompakt rádiómodullal vagy IZAR PULSE I impulzus jeladóval, a hitelesítés megsértése nélkül.

JELLEMZŐK

- ▶ Mérettartomány: DN15-20mm (Q3 2.5-4 m³/h)
- ▶ MID szerinti R80 átfogás
- ▶ Igény esetén réz/üveg számlálóval is rendelhető
- ▶ Induktív jeladás

AQUARIUS

EGYSUGARAS VÍZMÉRŐ

ÁLTALÁNOS ADATOK

Névleges átmérő	DN	mm	15	15	15	20
Beépítési hossz	L	mm	80	110	115	130
Ház anyaga			Sárgaréz	Sárgaréz	Sárgaréz	Sárgaréz
Névleges térfogatáram	Q ₃	m ³ /h	2.5	2.5	2.5	4
R*	(Q ₃ /Q ₁)		80	80	80	80
Indulási érzékenység		l/h	12	12	12	17
Minimális térfogatáram	Q ₁	l/h	31	31	31	50
Átmeneti térfogatáram	Q ₂	l/h	50	50	50	80
Maximális térfogatáram	Q ₄	m ³ /h	3.125	3.125	3.125	5

* egyéb értékek rendelésre

ENGEDÉLYEK

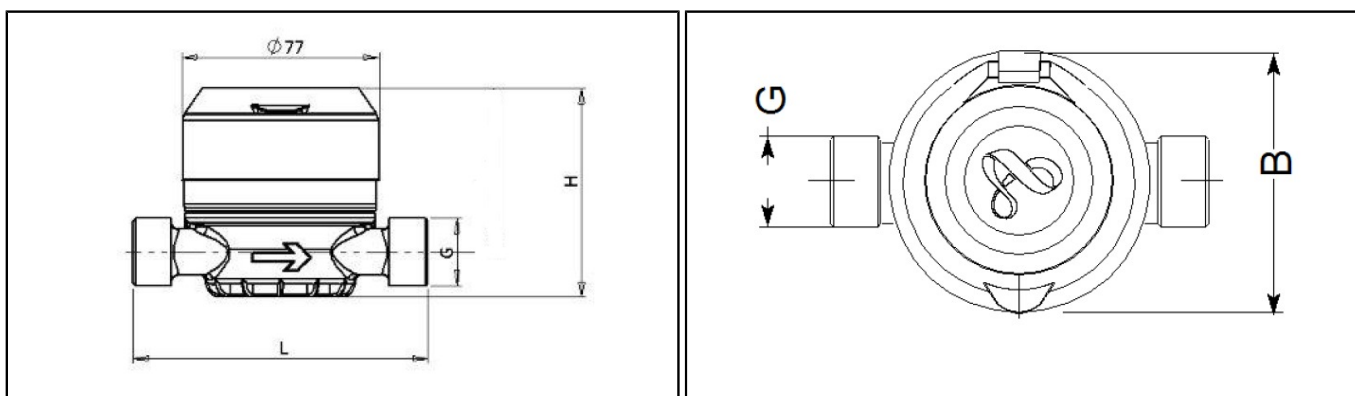
AQUARIUS	
MID engedély	LNE 6904
Ivóvíz engedély	ACS

HÖMÉRSÉKLET ÉS NYOMÁS

AQUARIUS	
Közeg hőmérséklet tartomány*	°C 0,1 ... 90
Névleges nyomás	bar 16

* kompozit házas kivitel esetén: 0 ... 50 °C

MÉRETEK



Névleges átmérő	DN	mm	15	15	15	20
Beépítési hossz	L	mm	80	110	115	130
Ház anyaga			Sárgaréz	Sárgaréz	Sárgaréz	Sárgaréz
Szélesség	B	mm	90	90	90	90
Teljes magasság	H	mm	77	72	72	74
Menetes csatlakozás	G	coll	3/4"	3/4"	3/4"	1"
Súly		Kg	0.46	0.53	0.53	0.58

*Egyéb értékek rendelésre

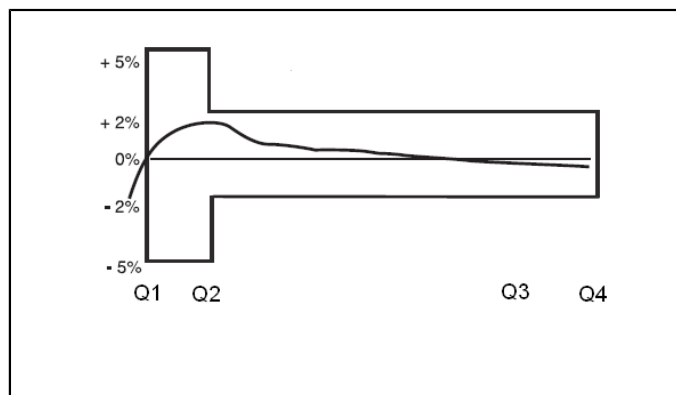
AQUARIUS

EGYSUGARAS VÍZMÉRŐ

NYOMÁSVESZTESÉG

Névleges átmérő	DN	mm	15	15	15	20
Beépítési hossz	L	mm	80	110	115	130
Ház anyaga			Sárgaréz	Sárgaréz	Sárgaréz	Sárgaréz
Nyomásvesztéség Q_3 -nál			0,64	0,64	0,64	0,64

TIPIKUS HIBAGÖRBE



Típusos hibagörbe

A mérő nem igényel egyenes csőszakaszokat.